

取扱説明書

鍵付トイレトーパーホルダーツイン

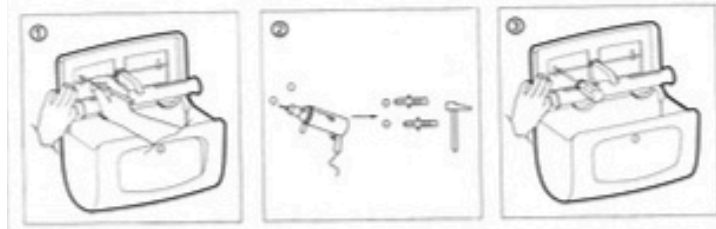


付属品 (Product and Accessories)

- 取付ネジ × 2本
- プラスチックアンカー × 2個
- 鍵 × 1個

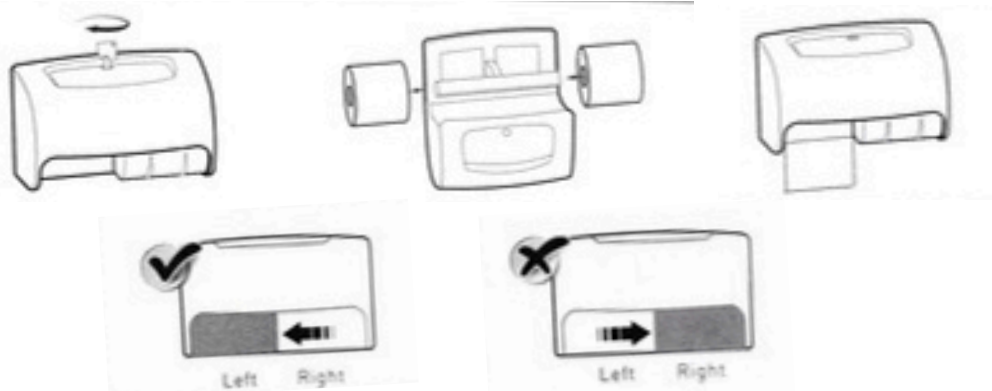


※鍵のみ販売しておりません、保管には十分お気を付け下さい。



取付方法 (Installation)

- ①取り付ける位置を決め、2か所に穴あけ位置の印を付けます。
 - ②ドリルで2つの穴をあけ、アンカーを差し込みます。
 - ③付属のネジを使用し、本体を壁にしっかり固定してください。
- ※ 壁の材質に合った工具をご使用ください。



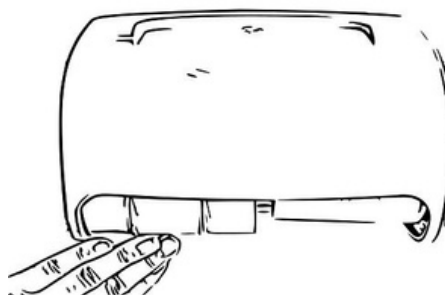
使用方法 (How To Use)

1. 鍵を使ってカバーを開けます。
2. 左右それぞれにトイレトーパーを1ロールずつセットします。
3. ホルダーカバーを閉じると、左側のトイレトーパーが使用可能になります。
4. 左側のペーパーを使い切ったら、
5. スライドカバーを右から左へスライドすると、もう一方のペーパーが使用できます。
6. スライドカバーは左から右へはスライドできません。
7. 無理に動かさず、交換時は必ずカバーを開けてください。

ご注意下さい



ホルダーカバーを閉める時、鍵部分がトイレトーパーにあたらないようにご注意下さい



スライドカバーが左にある時に、鍵を開けるとスライドカバーが右に移動します。必ず手添えてゆっくりと右に移動するようにして下さい。

手を添えていないとバネの反動で勢いよく戻ります。

<ご注文・お問合せ>

CNS合同会社

TEL 0120-714-933

(平日8:45~16:45)

FAX 0120-500-723